

·PERU[®]·
LIGHT & ADVERTISING

■ HOME

INDEX



03	KFZ-BESCHRIFTUNG <i>CAR AND GRAPHICS</i>
05	DIGITALDRUCK <i>DIGITAL PRINTING</i>
07	ORIENTIERUNGSSYSTEME <i>WAYFINDING SYSTEMS</i>
09	RAHMENSYSTEME <i>FRAME SYSTEMS</i>
11	LEUCHTSCHILDER RAHMENLOS <i>LIGHTBOXES FRAMELESS</i>
13	KUBEN <i>CUBES</i>
15	LEUCHTSCHILDER INDOOR <i>LIGHTBOXES INDOOR</i>
17	LEUCHTSCHILDER OUTDOOR <i>LIGHTBOXES OUTDOOR</i>
19	BUCHSTABEN <i>LETTERS</i>
21	PYLONE <i>PYLONS</i>
23	SONDERLÖSUNGEN <i>CUSTOMIZED SOLUTIONS</i>
25	PLANUNG UND BERATUNG <i>DESIGN AND SERVICE</i>
27	PRODUKTION <i>IN-HOUSE PRODUCTION</i>
29	MONTAGE UND SERVICE <i>INSTALLATION SERVICES</i>

JUNG • DYNAMISCH • INNOVATIV

YOUNG • DYNAMIC • INNOVATIVE

AUFSTREBEND

AMBITIOUS



■ KFZ-BESCHRIFTUNG

CAR AND GRAPHICS



FASSADEN- UND SCHAUFENSTERBESCHRIFTUNG • FUHRPARKWERBUNG • BANNERWECHSELSYSTEM

FACADE AND SHOP WINDOW ADVERTISING • FLEET ADVERTISING • TRUCK SIGN FRAME

CHROMFOLIE

CHROME FOIL



■ DIGITALDRUCK

DIGITAL PRINTING



AUSSENWERBUNG • INNENARCHITEKTUR • MESSEBAU • SHOP/KUNST

OUTDOOR ADVERTISING • INTERIOR DESIGN • TRADE FAIR CONSTRUCTIONS • SHOP/ART

SPANNRAHMEN

TENSION FRAME



■ ORIENTIERUNGSSYSTEME

WAYFINDING SIGNAGE



INNEN- UND AUSSENBSCHILDERUNG • DIGITALE LEITSYSTEME • VERKEHRSTECHNIK • TERMINALS

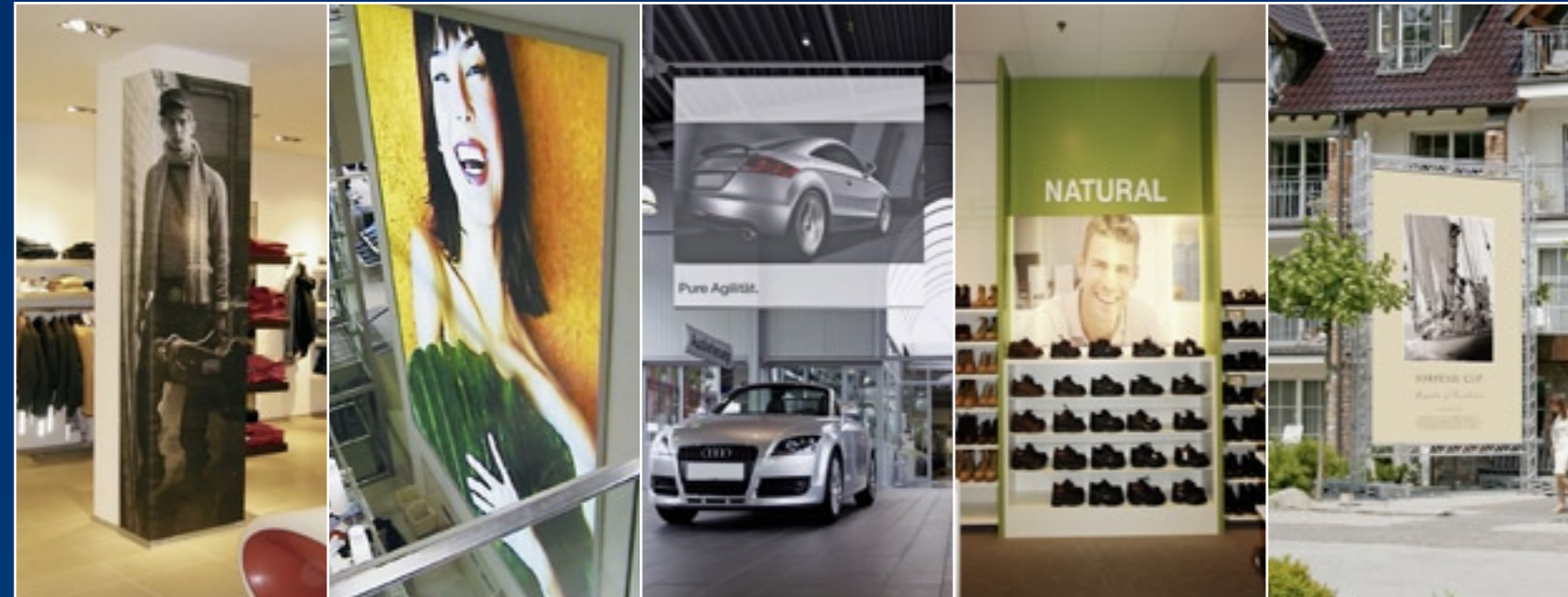
GLAS-EDELSTAHL PYLON

INDOOR AND OUTDOOR SIGNAGE • DIGITAL SIGNAGE • TRAFFIC SIGNALS • TERMINALS

GLASS-STAINLESS STEEL PYLON

■ RAHMENSYSTEME

FRAME SYSTEMS



RAHMENLOS • GRAFIK RAHMEN • KLETTTRAHMEN • KLAPP- UND STECKRAHMENSYSTEM • KEDERSYSTEME

FRAMELESS • PICTURE FRAMES • HOOK AND LOOP FRAMES • HINGED ALTERNATE AND BACKLOADING FRAMES • RAND PROFILE SYSTEMS

AKUSTIK

ACOUSTICS



■ LEUCHTSCHILDER RAHMENLOS

LIGHTBOXES FRAMELESS



MODULARE BAUWEISE • SONDERFORMEN • DECKENBESPANNUNG • DRUCKE MIT GUMMILIPPE

MODULAR SYSTEMS • VARIOUS SHAPES • CEILING FASTENING • PRINTS WITH RUBBER LIP

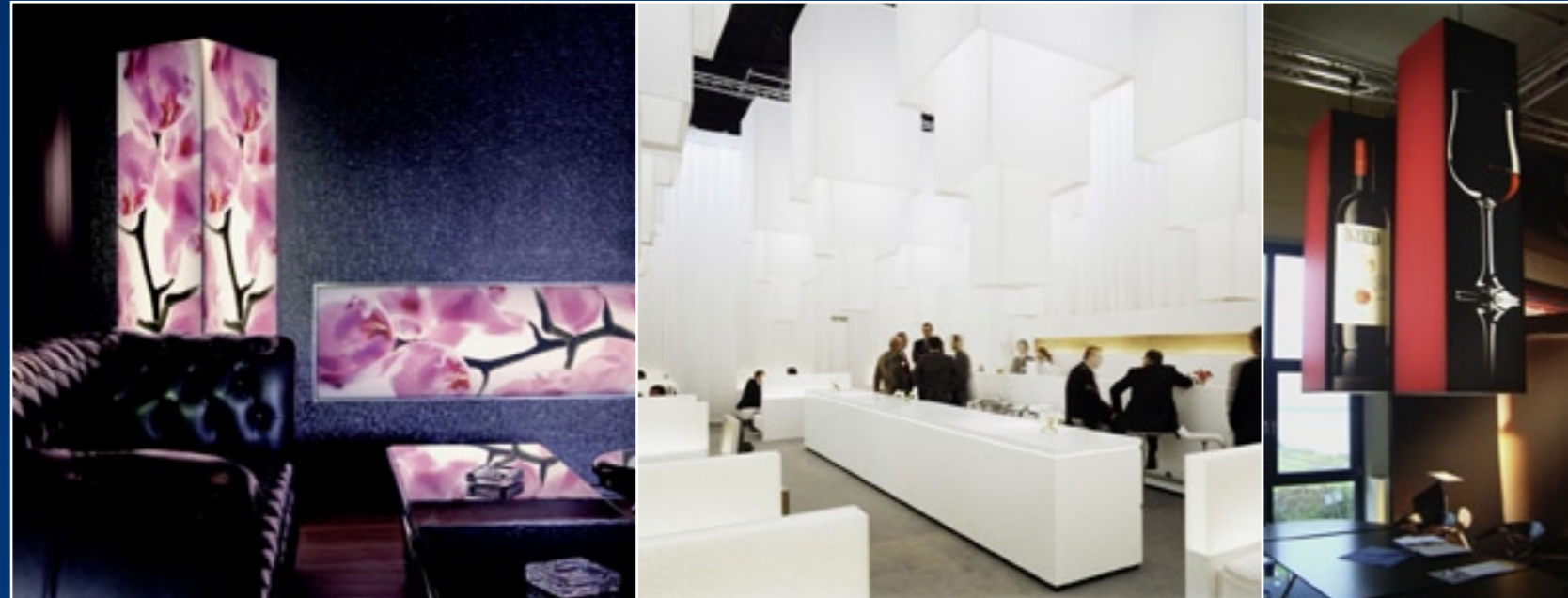
LED-LEUCHTSCHILD RAHMENLOS

LED LIGHTBOX FRAMELESS



■ KUBEN

CUBES



INNENARCHITEKTUR • MESSEBAU • ORIENTIERUNG • SHOP/KUNST • BELEUCHTET • UNBELEUCHTET

INTERIOR DESIGN • TRADE FAIR CONSTRUCTIONS • WAY FINDING SYSTEMS • SHOP/ART • ILLUMINATED • UNLIT

KUBEN DIMMBAR

CUBES DIMMABLE



■ LEUCHTSCHILDER INDOOR

LIGHTBOXES INDOOR



STANDARD UND SONDERANFERTIGUNG • LED • MULTICOLOR • DIMMBAR

STANDARD AND CUSTOMIZED SHAPES • LED • MULTICOLOR • DIMMABLE

LEUCHTSÄULE

LIGHT TOWER



■ LEUCHTSCHILDER OUTDOOR

LIGHTBOXES OUTDOOR



SPANNTUCHANLAGEN • ACRYLGLAS LEUCHTSCHILDER • FORMLEUCHTSCHILDER • WÜRFEL

TENTER FRAMES • ACRYLIC LIGHTBOXES • LIGHTBOXES IN VARIOUS SHAPES • CUBES

SPANNFOLIE DIMMBAR

TENTER FRAME DIMMABLE



■ BUCHSTABEN

LETTERS



ALUMINIUM • EDELSTAHL • MESSING • ACRYLGLASS • STEIN • SPANNFOLIE • BELEUCHTET • UNBELEUCHTET

ALUMINUM • STAINLESS STEEL • BRASS • ACRYLIC GLASS • STONE • TENTER FRAME • ILLUMINATED • UNLIT

RELIEFBUCHSTABEN BELEUCHTET

CHANNEL LETTERS ILLUMINATED



■ PYLONE

PYLONS



ALUMINIUM • STAHL • EDELSTAHL • GLAS • HOLZ • BELEUCHTET • UNBELEUCHTET

ALUMINUM • STEEL • STAINLESS STEEL • GLASS • WOOD • BACKLIT • UNLIT

HOLZ-PLEXIGLAS, INNENBELEUCHTET

WOOD-PLEXIGLASS BACKLIT PYLON



■ SONDERLÖSUNGEN

CUSTOMIZED SOLUTIONS



STAHL- UND EDELSTAHLKONSTRUKTIONEN • LED-ANZEIGEN • VITRINEN

STEEL AND STAINLESS STEEL SUPPORT STRUCTURES • LED INDICATOR BOARDS • SHOWCASES

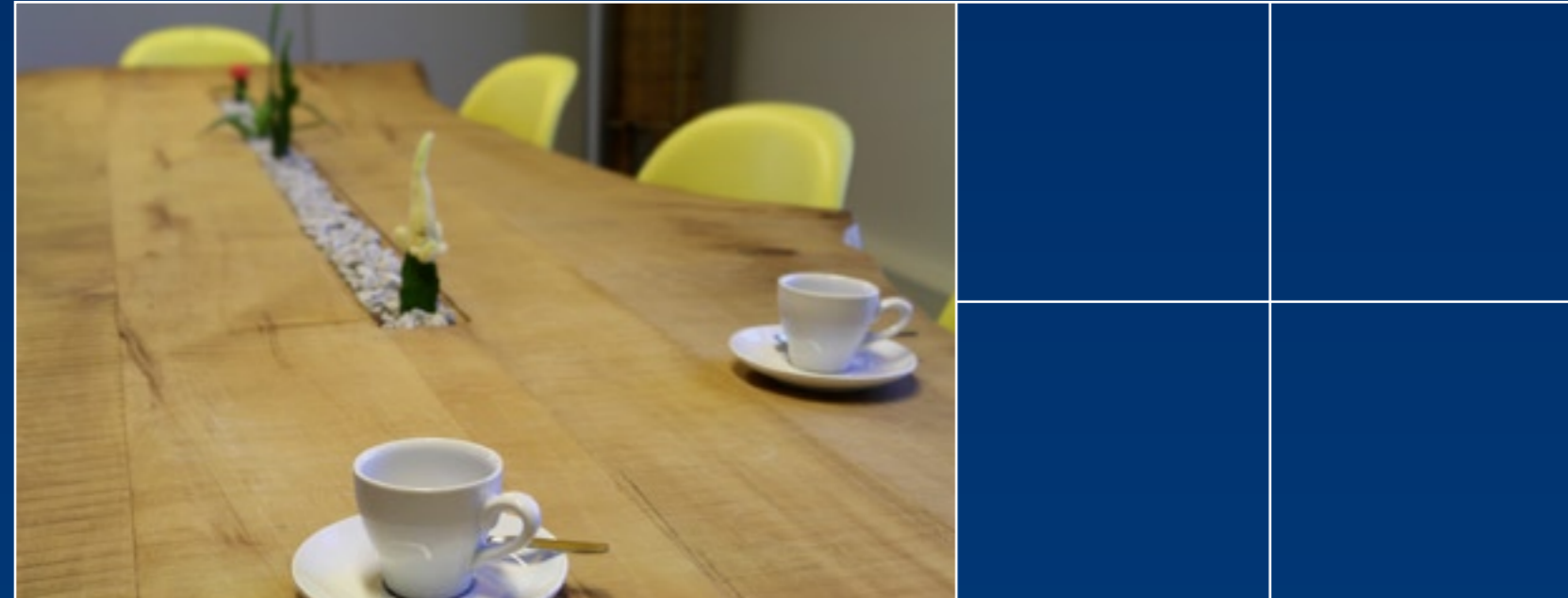
WERBETURM INNENBELEUCHTET

INFO TOWER BOARD BACKLIT



■ DESIGN, PLANUNG UND BERATUNG

DESIGN, PLANNING AND SERVICE

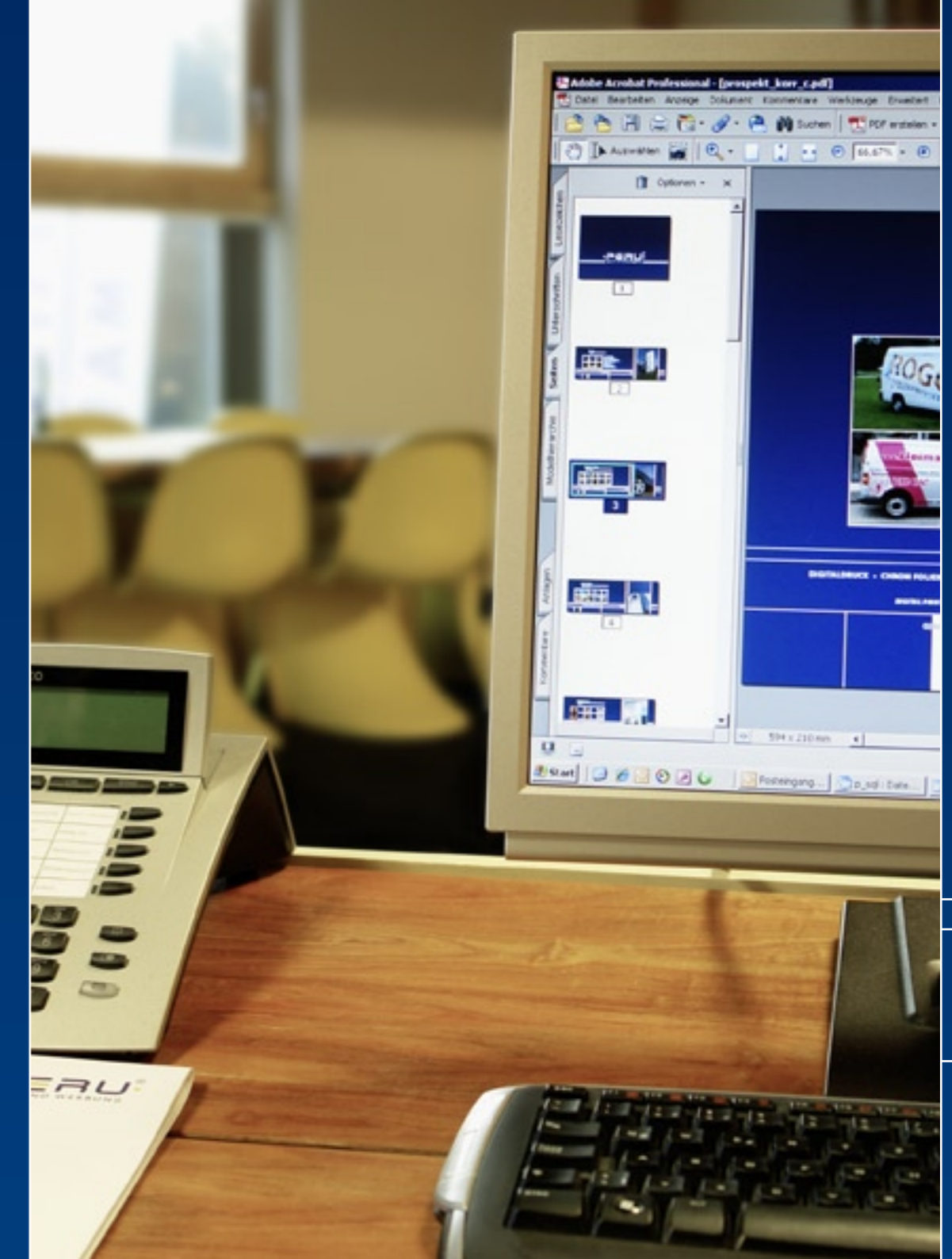


KONZEPT • INDIVIDUELLES DESIGN • PERSÖNLICHE BETREUUNG

CONCEPT • INDIVIDUAL DESIGN • LIAISON AND SUPPORT

DESIGN UND PLANUNG

DESIGN AND PLANNING



■ PRODUKTION

IN-HOUSE PRODUCTION



METALL-, KUNSTSTOFF- UND GLASVERARBEITUNG • ELEKTROTECHNIK • ZERTIFIZIERTE PRÜFUNG

METAL, PLASTIC AND GLASS PROCESSING • ELECTRICAL ENGINEERING • CERTIFIED BY TÜV, CE, GS

GELERNTES HANDWERK

TRADE PROFESSIONALS

■ MONTAGE UND SERVICE

INSTALLATION AND SERVICES



NATIONAL • INTERNATIONAL • FACHARBEITER UND PARTNER • EIGENER FUHRPARK

NATIONAL • INTERNATIONAL • EXPERT STAFF AND CERTIFIED PARTNERS • COMPANY OWN FLEET

ENDKONTROLLE

FINAL INSPECTION TESTING



Peru Lichtwerbung GmbH • Niedervillern 4 • D-83410 Laufen

TEL 0049 (0) 86 82/95 52-0 • FAX 0049 (0) 86 82/95 52-12 • E-MAIL lichtwerbung@peru.at • WEB www.peru.at

COPYRIGHT: 2008 PERU LICHTWERBUNG GMBH / RUDOLF PERTL. ALLE RECHTE VORBEHALTEN.
GRAFIK DESIGN: CHRISTA KIEWEG. DRUCK: SJR/OBERHOLZNER DRUCK KG.
FOTOS: KUNDEN, LIEFERANTEN, PARTNER UND REFERENZEN DER FIRMA PERU LICHTWERBUNG GMBH.

·PERU·[®]
LIGHT & ADVERTISING